



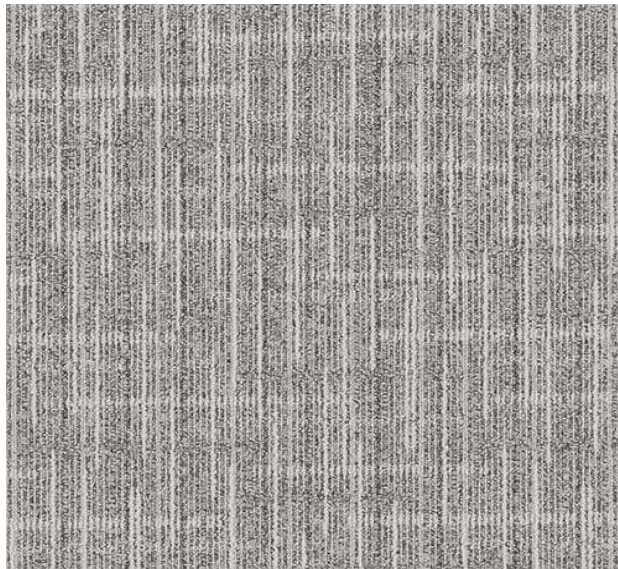
エコリーフ
タイプⅢ環境宣言 (EPD)
登録番号：JR-AN-23009E

SuMPO環境ラベルプログラム

一般社団法人サステナブル経営推進機構
東京都千代田区内神田1-14-8
KANDA SQUARE GATE
<https://ecoleaf-label.jp>

東リ株式会社
(TOLI Corporation)

タイルカーペット(TILE CARPET)
GA-3600 サスティブバックレイヤードバーチ
(GA-3600 SUSTIVEBACK LAYERED BIRCH)



算定単位

タイルカーペット1枚あたり

算定対象段階

最終財 中間財

製造段階、建設段階、廃棄・リサイクル段階

製品の型式、主要仕様・諸元

型式：GA-3600 サスティブバックレイヤードバーチ

製品重量：1.01±0.05kg

全厚：6.8±0.5mm

サイズ：500mm×500mm

素材名：パイル ナイロン、基布 ポリエステル

バックینگ 再生タイルカーペット

PVC、DOP、ガラス不織布、

炭酸カルシウム

主要な製造サイト：岐阜東リ株式会社

想定使用期間：約7年（使用状況によって異なる）

登録番号

JR-AN-23009E

適用PCR番号

PA-821000-AN-04

PCR名

タイルカーペット

公開日

2023年6月26日

検証合格日

2023年4月10日

検証方式

個品別検証方式

検証番号

JV-AN-23009

検証有効期間

2028年4月9日

PCRレビューの実施

認定日等 2023年1月6日

委員長 神崎 昌之

(一般社団法人サステナブル経営推進機構)

第三者検証者*

外部検証員

阿藤 崇浩

ISO14025およびISO21930に従った本宣言及びデータの
独立した検証

内部

外部

*システム認証を受けた事業者内の検証の場合は、システム認証を行った
審査員の名前を記載。

問い合わせ先

東リ株式会社 商品企画部カーペットG

〒664-8610 兵庫県伊丹市東有岡5-125

登録番号：JR-AN-23009E



エコリーフ

タイプⅢ環境宣言 (EPD)

登録番号：JR-AN-23009E

SuMPO環境ラベルプログラム

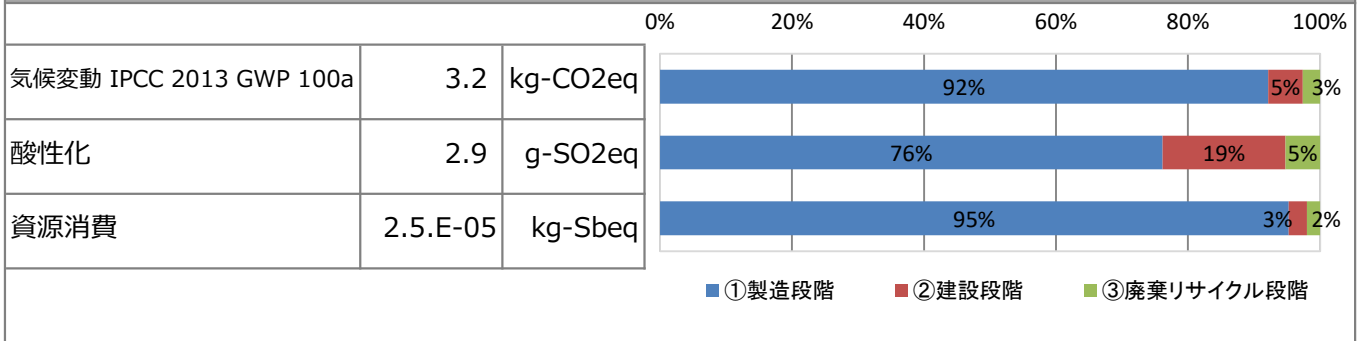
一般社団法人サステナブル経営推進機構

東京都千代田区内神田1-14-8

KANDA SQUARE GATE

https://ecoleaf-label.jp

① ライフサイクル影響評価結果



内訳	項目	単位	合計	①製造段階	②建設段階	③廃棄リサイクル段階
	気候変動 IPCC 2013 GWP 100a	kg-CO ₂ eq	3.2E+00	2.9E+00	1.7E-01	8.2E-02
	オゾン層破壊	kg-CFC-11eq	1.0E-07	1.0E-07	1.4E-12	9.7E-10
	酸性化	g-SO ₂ eq	2.9E-03	2.2E-03	5.5E-04	1.5E-04
	都市域大気汚染	kg-SO ₂ eq	1.8E-03	1.5E-03	2.1E-04	8.5E-05
	光化学オキシダント	kg-C ₂ H ₄ eq	3.2E-05	3.0E-05	1.0E-06	8.4E-07
	有害化学物質(発がん性)	kg-C ₆ H ₆ eq	6.6E-06	6.4E-06	5.4E-11	1.9E-07
	有害化学物質(慢性)	kg-C ₆ H ₆ eq	9.4E-07	9.2E-07	8.0E-12	1.8E-08
	水生生態毒性	kg-C ₆ H ₆ eq	1.4E-03	1.4E-03	1.2E-08	2.7E-05
	陸生生態毒性	kg-C ₆ H ₆ eq	3.5E-02	3.4E-02	2.9E-07	7.0E-04
	富栄養化	kg-PO ₄ ³⁻ eq	9.2E-06	1.5E-06	1.2E-15	7.6E-06
	土地利用(維持)	m ² /年	6.1E-02	4.5E-02	1.4E-02	1.6E-03
	土地利用(改変)	m ²	1.5E-03	1.1E-03	2.8E-04	3.2E-05
	資源消費	kg-Sbeq	2.5E-05	2.3E-05	6.9E-07	4.8E-07

② ライフサイクルインベントリ分析関連情報

項目	単位
非再生可能資源	kg
非再生可能エネルギー	kg
非再生可能エネルギー	MJ
再生可能資源	kg
再生可能エネルギー	MJ
淡水の消費	m ³
排出, CO ₂ ; 化石資源由来, 大気, 不特定	kg
資源, 原油, 44.7MJ/kg, 陸域, 非再生可能エネルギー	kg
排出, 揮発性有機化合物, 大気, 不特定	kg

③ 材料及び物質に関する構成成分

材料・物質 (使用部分)	単位
ナイロン糸	13 %
ポリエステル不織布	2 %
DOP	8 %
PVC	7 %
炭酸カルシウム	25 %
ガラス不織布	1 %
タイルカーペットリサイクル材	40 %
梱包箱	4 %

④ 廃棄物関連情報

項目	単位
有害廃棄物	-
無害廃棄物	1.4E+00 kg

※ライフサイクルにおける廃棄物量を示しています。

⑤ 算定結果に関する追加情報

- ・輸送に関する負荷はPCRシナリオに基づいて算定した。
- ・使用段階は算定に含まれていない。



エコリーフ

タイプⅢ環境宣言 (EPD)

登録番号： JR-AN-23009E

SuMPO環境ラベルプログラム

一般社団法人サステナブル経営推進機構

東京都千代田区内神田1-14-8

KANDA SQUARE GATE

<https://ecoleaf-label.jp>

⑥-1. その他の環境関連情報

—

⑥-2. 有害物質に関する情報

項目	CAS No.	法令等
—		
—		

⑦ 使用した二次データの考え方

IDEA v2.1.3 およびSuMPO環境ラベルプログラム登録原単位 v1.13を使用した。

⑧ 備考

—

- データ算定の方法は、PCRおよび算定・宣言規程を参照してください。
- 比較については、算定・宣言規程に規定された条件を満たした場合にしか認められません。
(参照先URL：<https://ecoleaf-label.jp/regulation/>)

登録番号： JR-AN-23009E