



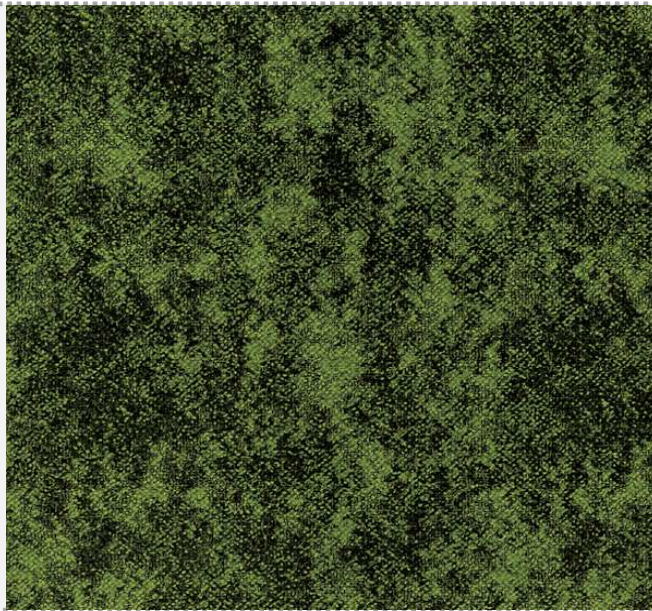
エコリーフ  
タイプⅢ環境宣言 (EPD)  
登録番号：JR-AN-23010E-B

## SuMPO環境ラベルプログラム

一般社団法人サステナブル経営推進機構  
東京都千代田区内神田1-14-8  
KANDA SQUARE GATE  
https://ecoleaf-label.jp

東リ株式会社  
(TOLI Corporation)

タイルカーペット(TILE CARPET)  
アルトグラン [GX-3800]  
(ALTGLAN [GX-3800])



### 算定単位

タイルカーペット1枚あたり

### 算定対象段階

最終財  中間財

製造段階、建設段階、廃棄・リサイクル段階

### 製品の型式、主要仕様・諸元

型式：アルトグラン [GX-3800]

製品重量：1.29±0.05kg

全厚：8.5±0.5mm

サイズ：500mm×500mm

素材名：パイル ナイロン、基布 ポリエステル  
バックینگ 再生タイルカーペット

PVC、DOP、ガラス不織布、  
炭酸カルシウム

主要な製造サイト：岐阜東リ株式会社

想定使用期間：約7年（使用状況によって異なる）

登録番号 JR-AN-23010E-B

適用PCR番号 PA-821000-AN-04

PCR名 タイルカーペット

公開日 2023年6月26日

検証合格日 2024年4月17日

検証方式 個品別検証方式

検証番号 JV-AN-24001

検証有効期間 2029年4月16日

### PCRレビューの実施

認定日等 2023年1月6日

委員長 神崎 昌之

(一般社団法人サステナブル経営推進機構)

### 第三者検証者\*

外部検証員 阿藤 崇浩

ISO14025およびISO21930に従った本宣言及びデータの  
独立した検証

内部  外部

\*システム認証を受けた事業者内の検証の場合は、システム認証を行った  
審査員の名前を記載。

### 問い合わせ先

東リ株式会社 商品企画部カーペットG

〒664-8610 兵庫県伊丹市東有岡5-125

登録番号：JR-AN-23010E-B



エコリーフ

タイプⅢ環境宣言 (EPD)

登録番号：JR-AN-23010E-B

SuMPO環境ラベルプログラム

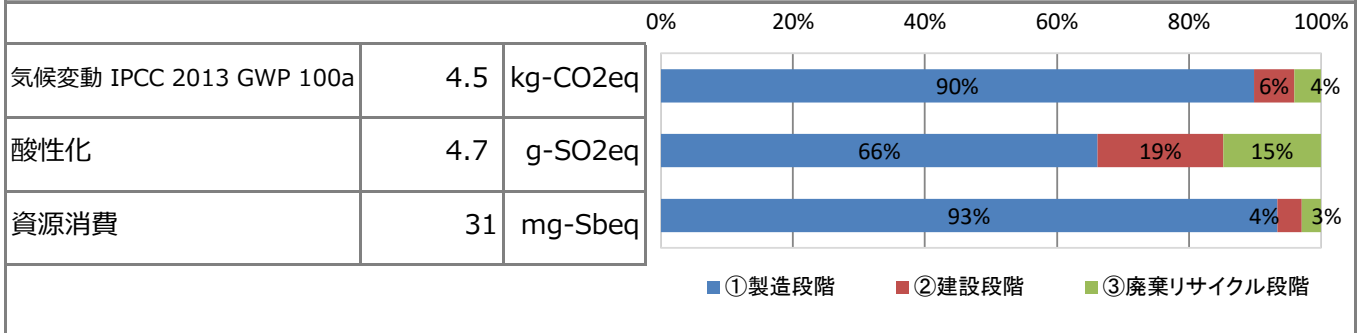
一般社団法人サステナブル経営推進機構

東京都千代田区内神田1-14-8

KANDA SQUARE GATE

https://ecoleaf-label.jp

① ライフサイクル影響評価結果



内訳	項目	単位	合計	①製造段階	②建設段階	③廃棄リサイクル段階
気候変動 IPCC 2013 GWP 100a	kg-CO <sub>2</sub> eq	4.5E+00	4.0E+00	2.7E-01	1.8E-01	
オゾン層破壊	kg-CFC-11eq	8.1E-08	7.3E-08	2.2E-12	7.6E-09	
酸性化	g-SO <sub>2</sub> eq	4.7E-03	3.1E-03	9.0E-04	7.0E-04	
都市域大気汚染	kg-SO <sub>2</sub> eq	2.8E-03	2.1E-03	3.4E-04	3.8E-04	
光化学オキシダント	kg-C <sub>2</sub> H <sub>4</sub> eq	4.5E-05	4.1E-05	1.7E-06	2.0E-06	
有害化学物質(発がん性)	kg-C <sub>6</sub> H <sub>6</sub> eq	8.9E-06	8.5E-06	8.8E-11	4.4E-07	
有害化学物質(慢性)	kg-C <sub>6</sub> H <sub>6</sub> eq	1.3E-06	1.2E-06	1.3E-11	5.2E-08	
水生生態毒性	kg-C <sub>6</sub> H <sub>6</sub> eq	2.0E-03	1.9E-03	2.0E-08	7.9E-05	
陸生生態毒性	kg-C <sub>6</sub> H <sub>6</sub> eq	4.8E-02	4.6E-02	4.8E-07	2.0E-03	
富栄養化	kg-PO <sub>4</sub> <sup>3-</sup> eq	1.3E-05	2.2E-06	1.9E-15	1.0E-05	
土地利用(維持)	m <sup>2</sup> /年	7.6E-02	5.1E-02	2.3E-02	2.8E-03	
土地利用(改変)	m <sup>2</sup>	2.1E-03	1.6E-03	4.5E-04	5.5E-05	
資源消費	kg-Sbeq	3.1E-05	2.9E-05	1.1E-06	9.0E-07	

② ライフサイクルインベントリ分析関連情報

項目	単位
非再生可能資源	5.3E-02 kg
非再生可能エネルギー	1.9E+00 kg
非再生可能エネルギー	8.1E+01 MJ
再生可能資源	1.4E+00 kg
再生可能エネルギー	9.0E-01 MJ
淡水の消費	1.4E-02 m <sup>3</sup>
排出, CO <sub>2</sub> ; 化石資源由来, 大気, 不特定	4.3E+00 kg
資源, 原油, 44.7MJ/kg, 陸域, 非再生可能エネルギー	1.0E+00 kg
排出, 揮発性有機化合物, 大気, 不特定	2.3E-10 kg

③ 材料及び物質に関する構成成分

材料・物質 (使用部分)	数量	単位
ナイロン	14	%
基布(ポリエステル)	2	%
可塑剤	8	%
PVC	7	%
炭酸カルシウム	25	%
ガラス不織布	1	%
その他(タリカ-ハットリサイクル材)	40	%
梱包箱	3	%

④ 廃棄物関連情報

項目	数量	単位
有害廃棄物	-	-
無害廃棄物	1.9E+00	kg

※ライフサイクルにおける廃棄物量を示しています。

⑤ 算定結果に関する追加情報

- ・建設段階と廃棄リサイクル段階の輸送に関する負荷はPCRシナリオに基づいて算定した。
- ・使用段階は算定に含まれていない。



エコリーフ

タイプⅢ環境宣言 (EPD)

登録番号：JR-AN-23010E-B

SuMPO環境ラベルプログラム

一般社団法人サステナブル経営推進機構

東京都千代田区内神田1-14-8

KANDA SQUARE GATE

<https://ecoleaf-label.jp>

#### ⑥-1. その他の環境関連情報

-

#### ⑥-2. 有害物質に関する情報

項目	CAS No.	法令等
-		
-		

#### ⑦使用した二次データの考え方

IDEA v2.1.3 およびSuMPO環境ラベルプログラム登録原単位 v1.13を使用した。

#### ⑧備考

変更日：2024年7月25日 使用材料変更のため、①②を変更

- データ算定の方法は、PCRおよび算定・宣言規程を参照してください。
- 比較については、算定・宣言規程に規定された条件を満たした場合にしか認められません。  
(参照先URL：<https://ecoleaf-label.jp/regulation/>)

登録番号：JR-AN-23010E-B