



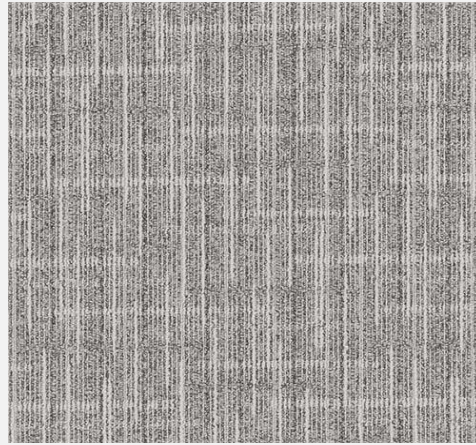
エコリーフ
 タイプⅢ環境宣言 (EPD)
 登録番号：JR-AN-22018E

SuMPO環境ラベルプログラム

一般社団法人サステナブル経営推進機構
 東京都千代田区鍛冶町2-2-1
<https://ecoleaf-label.jp>

東リ株式会社
 (TOLI Corporation)

タイルカーペット(TILE CARPET)
 GA-3600 texture4



算定単位

タイルカーペット1枚あたり

算定対象段階

最終財 中間財

製造段階、建設段階、廃棄リサイクル段階

製品の型式、主要仕様・諸元

型式：GA-3600 texture4

製品重量：1.04±0.05kg

全厚：6.8±0.5mm

サイズ：500mm×500mm

素材名：パイル ナイロン、基布 ポリエステル
 バッキング PVC、DOP、ガラス不織布、
 炭酸カルシウム

主要な製造サイト：岐阜東リ株式会社

問い合わせ先

東リ株式会社 商品企画部カーペットG
 〒664-8610 兵庫県伊丹市東有岡5-125

登録番号 JR-AN-22018E

適用PCR番号 PA-821000-AN-02

PCR名 タイルカーペット

公開日 2022年6月23日

検証合格日 2022年4月22日

検証方式 個品別検証方式

検証番号 JV-AN-22018

検証有効期間 2027年4月21日

PCRレビューの実施

認定日等 2019年10月 1日

委員長 神崎 昌之

(一般社団法人産業環境管理協会)

第三者検証者*

外部検証員 湊上 智子

ISO14025およびISO21930に従った本宣言及びデータの独立した検証

内部

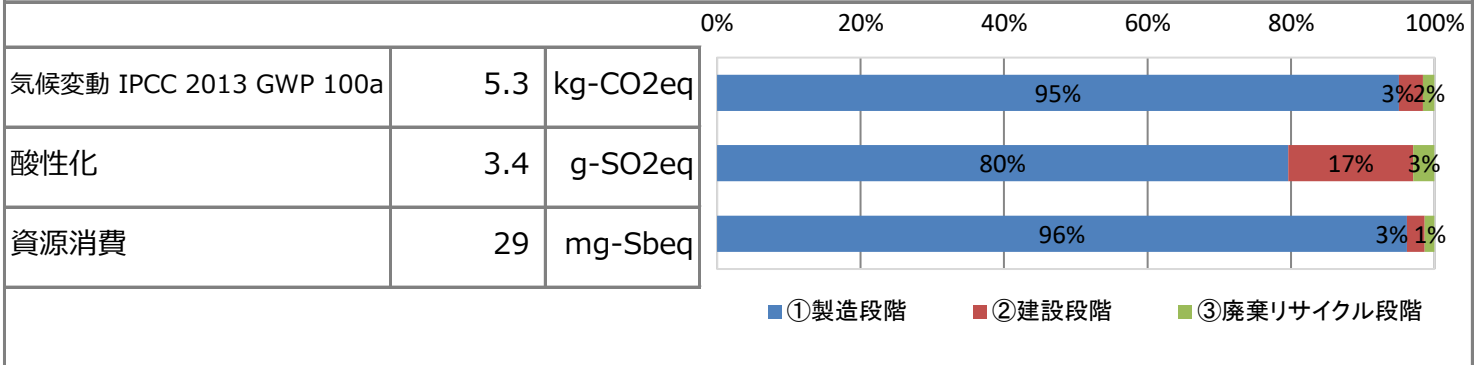
外部

*システム認証を受けた事業者内の検証の場合は、システム認証を行った審査員の名前を記載。

登録番号：JR-AN-22018E



① ライフサイクル影響評価結果



内訳	項目	単位	合計	①製造段階	②建設段階	③廃棄リサイクル段階
	気候変動 IPCC 2013 GWP 100a	kg-CO ₂ eq	5.3E+00	5.1E+00	1.8E-01	8.6E-02
	オゾン層破壊	kg-CFC-11eq	1.7E-07	1.7E-07	1.5E-12	9.3E-11
	酸性化	g-SO ₂ eq	3.4E-03	2.7E-03	5.8E-04	9.9E-05
	都市域大気汚染	kg-SO ₂ eq	2.1E-03	1.8E-03	2.2E-04	5.4E-05
	光化学オキシダント	kg-C ₂ H ₄ eq	3.1E-05	2.9E-05	1.1E-06	1.1E-06
	有害化学物質(発がん性)	kg-C ₆ H ₆ eq	5.6E-06	5.4E-06	5.8E-11	2.0E-07
	有害化学物質(慢性)	kg-C ₆ H ₆ eq	8.0E-07	7.8E-07	8.5E-12	2.7E-08
	水生生態毒性	kg-C ₆ H ₆ eq	1.2E-03	1.2E-03	1.3E-08	4.1E-05
	陸生生態毒性	kg-C ₆ H ₆ eq	3.0E-02	2.9E-02	3.1E-07	1.0E-03
	富栄養化	kg-PO ₄ ³⁻ eq	9.2E-07	2.7E-07	1.2E-15	6.6E-07
	土地利用(維持)	m ² /年	7.2E-02	5.6E-02	1.5E-02	1.6E-03
	土地利用(改変)	m ²	1.7E-03	1.3E-03	3.0E-04	3.1E-05
	資源消費	mg-Sbeq	2.9E-05	2.8E-05	7.3E-07	3.9E-07

② ライフサイクルインベントリ分析関連情報

項目	値	単位
非再生可能資源	6.4E-01	kg
非再生可能エネルギー	1.6E+00	kg
非再生可能エネルギー	6.8E+01	MJ
再生可能資源	3.1E+00	kg
再生可能エネルギー	6.3E-01	MJ
淡水の消費	1.3E-02	m ³
排出, CO ₂ ; 化石資源由来, 大気, 不特定	3.7E+00	kg
資源, 原油, 44.7MJ/kg, 陸域, 非再生可能エネルギー	8.4E-01	kg
排出, 揮発性有機化合物, 大気, 不特定	1.3E-10	kg

③材料及び物質に関する構成成分

項目	値	単位
ナイロン糸	12	%
ポリエステル不織布	2	%
DOP	11	%
PVC	16	%
炭酸カルシウム	54	%
ガラス不織布	1	%
梱包箱	4	%

④ 廃棄物関連情報

項目	値	単位
有害廃棄物	-	
無害廃棄物	9.8E-01	kg

※ライフサイクルにおける廃棄物量を示しています。

⑤ 算定結果に関する追加情報

- ・ 輸送に関する負荷はPCRシナリオに基づいて算定した。
- ・ 使用段階は算定に含まれていない。



エコリーフ
タイプⅢ環境宣言 (EPD)
登録番号： JR-AN-22018E

SuMPO環境ラベルプログラム
一般社団法人サステナブル経営推進機構
東京都千代田区鍛冶町2-2-1
<https://ecoleaf-label.jp>

⑥-1.その他の環境関連情報

--

⑥-2.有害物質に関する情報

項目	CAS No.	法令等

⑦使用した二次データの考え方

IDEA v2.1.3 を使用した。

⑧備考

—

- データ算定の方法は、PCRおよび算定・宣言規程を参照してください。
- 比較については、算定・宣言規程に規定された条件を満たした場合にしか認められません。
(参照先URL : <https://ecoleaf-label.jp/regulation/>)

登録番号： JR-AN-22018E